



Администрация Пермского муниципального округа Пермского края
Комитет имущественных отношений

РАСПОРЯЖЕНИЕ

01.07.2024

№ 1953

Об установлении публичного сервитута на часть земельных участков

В соответствии со ст. 23, гл. V.7 Земельного кодекса Российской Федерации, Федеральным законом от 25.10.2001 № 137-ФЗ «О введении в действие Земельного кодекса Российской Федерации», пп. 3.2.5 п. 3.2 разд. 3 Положения о комитете имущественных отношений администрации Пермского муниципального округа, утвержденного решением Думы Пермского муниципального округа Пермского края от 29.11.2022 № 48, на основании ходатайства публичного акционерного общества «Россети Урал» (ИНН 6671163413, ОГРН 1056604000970) (далее - ПАО «Россети Урал») от 14.06.2024 № 7913:

1. Установить в интересах ПАО «Россети Урал» публичный сервитут общей площадью 170263 кв.м на часть земельных участков:

- с кадастровым номером 59:32:4790002:122, расположенный по адресу: край Пермский, р-н Пермский, а/д "Кукуштан-Чайковский", км 10+349-км 13+007;

- с кадастровым номером 59:32:4790002:121, расположенный по адресу: край Пермский, р-н Пермский, а/д "Кукуштан-Чайковский", км 13+141-км 15+300;

- с кадастровым номером 59:32:0000000:46, расположенный по адресу: Пермский край, Пермский муниципальный район, Пермское лесничество, Кукуштанское участковое лесничество, кварталы №№ 2-9, 16, 18, 22, 23, 24, 31, 32, 26-45, 47-64, 66, 68-89, 92, 106-121, 125, 126, 129-146, 148-156, 159-167, 169, 175, 178-185, 187-193, 195-201, 203, 206-211, 215;

- с кадастровым номером 59:32:1560001:3, расположенный по адресу: Пермский край, Пермский район, с/п Пальниковское, д. Челяба, ул. Центральная, дом 35;

- с кадастровым номером 59:32:1560001:2, расположенный по адресу: край Пермский, р-н Пермский, с/п Пальниковское, д. Челяба;

- с кадастровым номером 59:32:1560001:11, расположенный по адресу: край Пермский, р-н Пермский, а/д "Кукуштан-Чайковский" в черте н.п. Челябин (км 13+118-км 13+141);

- с кадастровым номером 59:32:1560001:10, расположенный по адресу: край Пермский, р-н Пермский, а/д "Кукуштан-Чайковский" в черте н.п. Челябин (км 13+007-км 13+115));

- с кадастровым номером 59:32:1520001:1371, расположенный по адресу: Пермский край, Пермский р-н, Пальниковское с/п, с. Нижний Пальник;

- с кадастровым номером 59:32:0030001:61, расположенный по адресу: Пермский край, р-н Пермский, с/о Кукуштанский, п. Бырма, ул. Уральская, дом 23;

- с кадастровым номером 59:32:0030001:2002, расположенный по адресу: Пермский край, Пермский р-н, п. Бырма, ул. Уральская;

- с кадастровым номером 59:32:0030001:1989, расположенный по адресу: Пермский край, Пермский район, Пальниковское с/пос., п. Бырма, ул. Чувашская, ул. Школьная, ул. Уральская, ул. Центральная, ул. Буинская, ул. Бырминская, ул. Зеленая, ул. Лесная, ул. Дальняя;

- с кадастровым номером 59:32:0030001:1947, расположенный по адресу: Пермский край, Пермский район, Пальниковское с/пос, пос. Бырма, ул. Уральская, д. 25;

- с кадастровым номером 59:32:0030001:1802, расположенный по адресу: Пермский край, Пермский р-н, с/п Пальниковское, п. Бырма, ул. Уральская, 27;

- с кадастровым номером 59:32:0030001:1750, расположенный по адресу: Российская Федерация, Пермский край, м.р-н Пермский, с.п. Пальниковское, п. Бырма, ул. Уральская, з/у 13;

- с кадастровым номером 59:32:0030001:1712, расположенный по адресу: Пермский край, р-н Пермский, с/о Кукуштанский, п. Бырма, ул. Уральская, дом 11;

- в кадастровом квартале 59:32:4620002;

- в кадастровом квартале 59:32:4790002;

- в кадастровом квартале 59:32:4770001;

- в кадастровом квартале 59:32:4680901;

- в кадастровом квартале 59:32:1560001;

- в кадастровом квартале 59:32:1520001;

- в кадастровом квартале 59:32:0030001.

Цель: Эксплуатации объектов электросетевого хозяйства ТП-66276, ВЛ 10-КВ ф. Челябин-2 от РП-3012, КЛ-0,4КВ от ТП-6276.

Срок: 49 лет.

2. Утвердить границы публичного сервитута земельного участка, указанного в п. 1 настоящего распоряжения, согласно прилагаемой схеме расположения

границ публичного сервитута.

3. Срок, в течение которого использование указанного в п. 1 настоящего распоряжения земельного участка в соответствии с их разрешенным использованием будет невозможно или существенно затруднено в связи с осуществлением сервитута – продолжительность не превышает три месяца для земельных участков, предназначенных для жилищного строительства (в том числе индивидуального жилищного строительства), ведения личного подсобного хозяйства, садоводства, огородничества; не превышает один год - в отношении иных земельных участков.

4. Порядок установления зон с особыми условиями использования территорий и содержание ограничений прав на земельные участки в границах таких зон установлен Постановлением Правительства РФ от 24.02.2009 № 160 «О порядке установления охранных зон объектов электросетевого хозяйства и особых условий использования земельных участков, расположенных в границах таких зон».

5. Плата за публичный сервитут не устанавливается в соответствии с ч. 4 ст. 3.6 Федерального закона от 25.10.2001 года № 137-ФЗ «О введении в действие Земельного кодекса Российской Федерации».

6. Комитету имущественных отношений администрации Пермского муниципального округа в течение 5 рабочих дней со дня подписания настоящего распоряжения:

6.1. направить настоящее распоряжение в Управление Федеральной службы государственной регистрации, кадастра и картографии по Пермскому краю;

6.2. направить настоящее распоряжение в ПАО «Россети Урал»;

6.3. разместить настоящее распоряжение на официальном сайте Пермского муниципального округа в информационно-телекоммуникационной сети «Интернет» (www.permokrug.ru).

7. ПАО «Россети Урал» привести земельные участки в состояние пригодное для использования в соответствии с разрешенным использованием в срок не позднее 3 (трех) месяцев после завершения строительства или эксплуатации инженерного сооружения, для размещения которого был установлен публичный сервитут.

8. Настоящее распоряжение вступает в силу со дня его подписания.

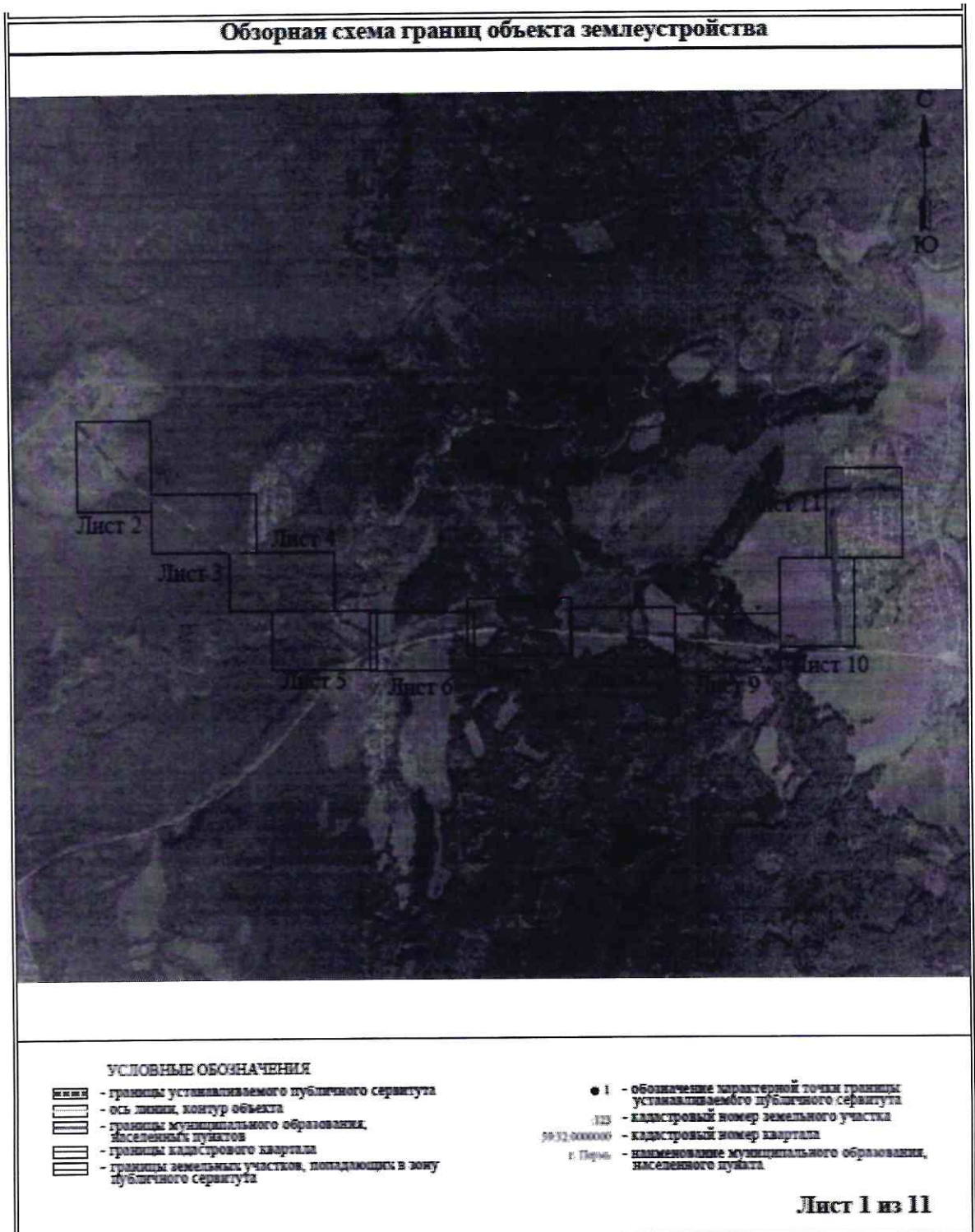
9. Контроль исполнения распоряжения возложить на заместителя председателя комитета М.В. Королеву.

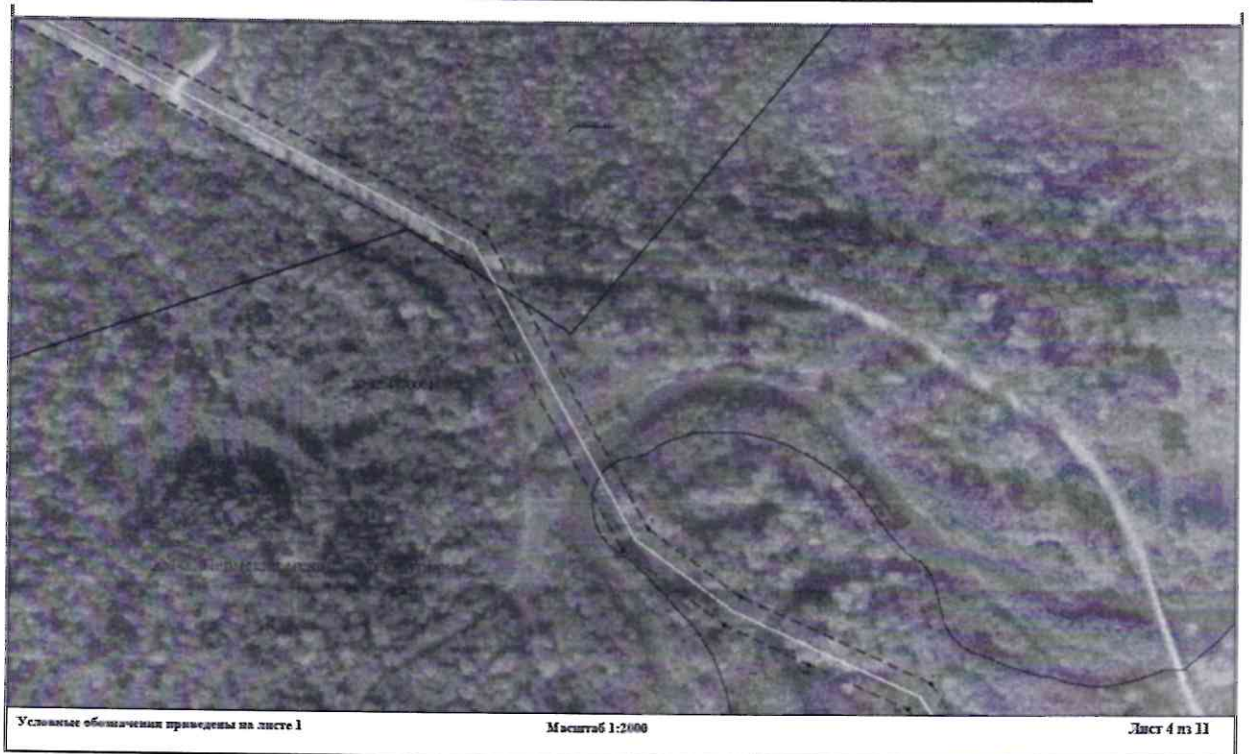
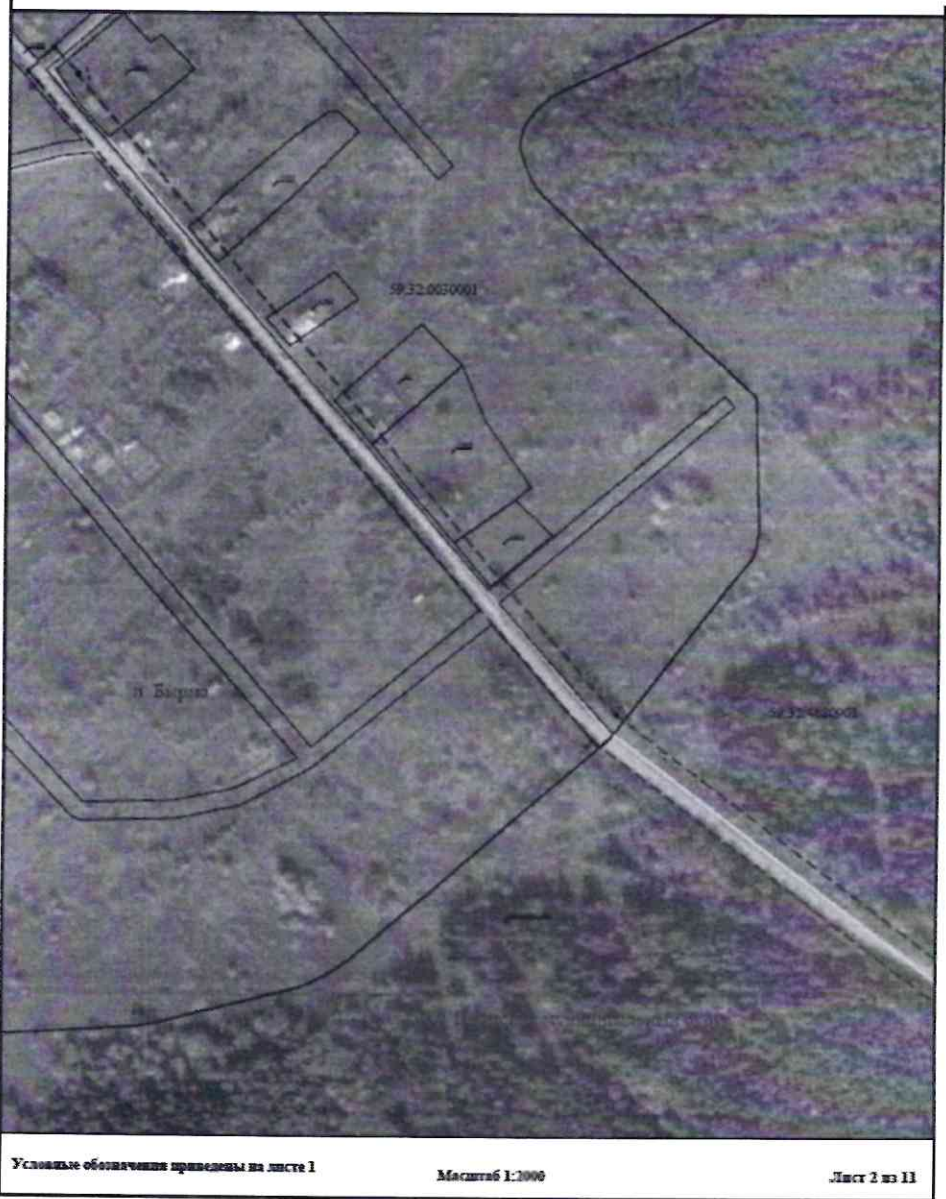
Председатель комитета



Е.А. Демидова

СХЕМА РАСПОЛОЖЕНИЯ ГРАНИЦ ПУБЛИЧНОГО СЕРВИТУТА
Эксплуатации объектов электросетевого хозяйства ТП-66276, ВЛ 10-КВ ф.
Челяба-2 от РП-3012, КЛ-0,4КВ от ТП-6276



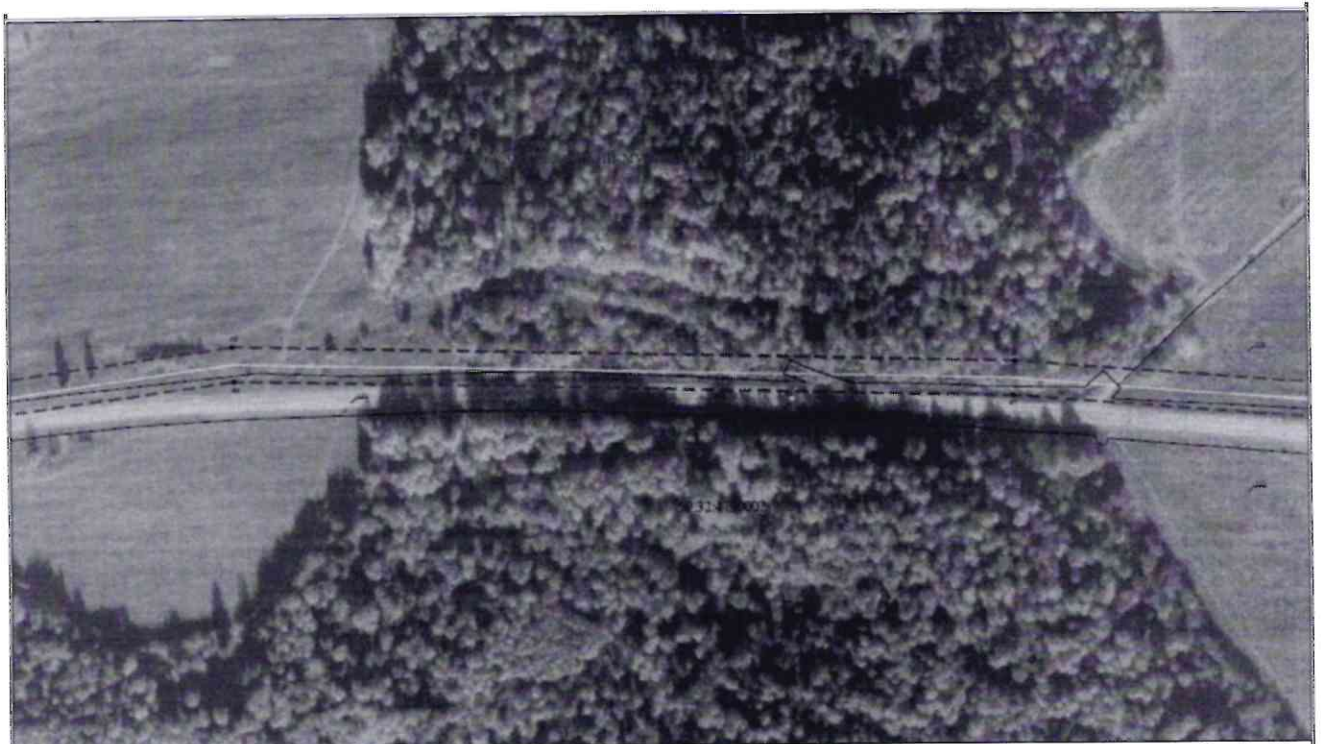




Условные обозначения приведены на листе 1

Масштаб 1:2000

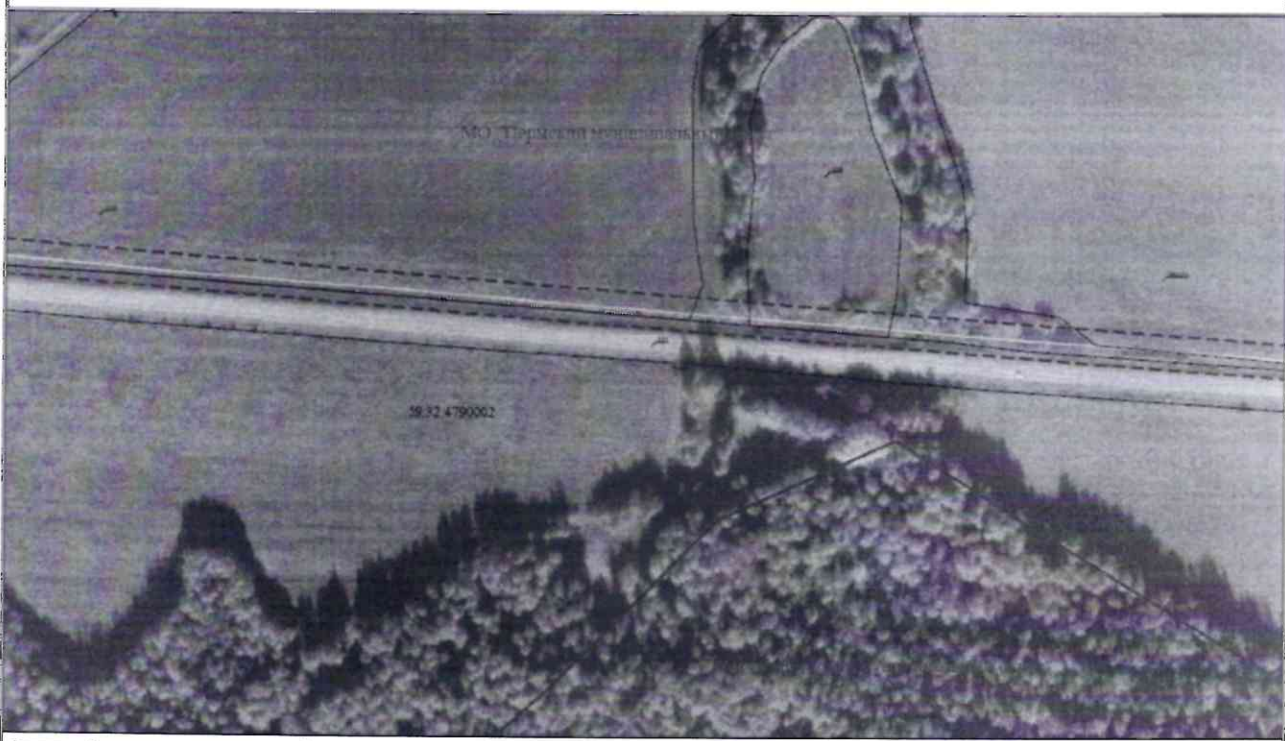
Лист 5 из 11



Условные обозначения приведены на листе 1

Масштаб 1:2000

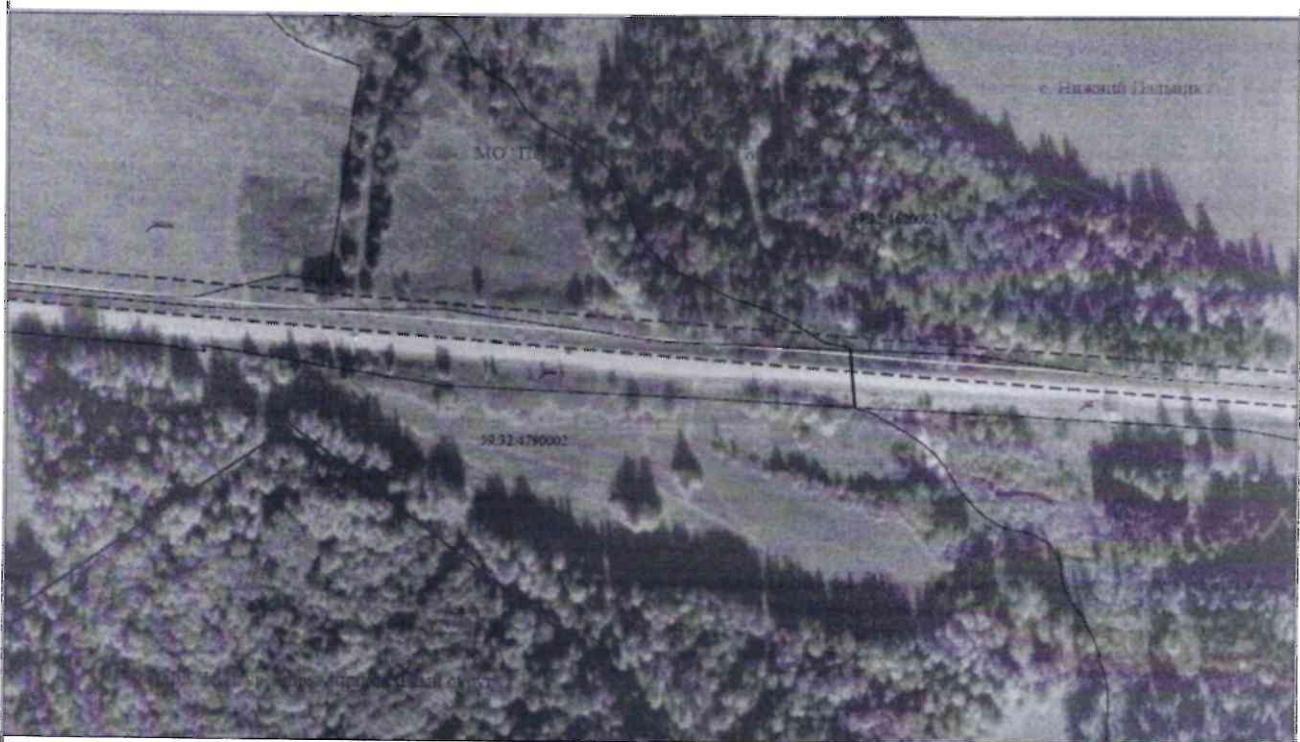
Лист 7 из 11



Условные обозначения приведены на листе 1

Масштаб 1:2000

Лист 8 из 11



Условные обозначения приведены на листе 1

Масштаб 1:2000

Лист 9 из 11



Условные обозначения привязаны из листа 1

Масштаб 1:2000

Лист 10 из 11



Условные обозначения привязаны из листа 1

Масштаб 1:2000

Лист 11 из 11

Приложение № 2
к распоряжению
комитета имущественных
отношений администрации
Пермского муниципального округа
от 01.07.2024 № 1953

ОПИСАНИЕ МЕСТОПОЛОЖЕНИЯ ГРАНИЦ ПУБЛИЧНОГО СЕРВИТУТА

Каталог координат		
Площадь зоны публичного сервитута 170263 кв.м		
Обозначение точек границ	Координаты, м	
	X	Y
1	2	3
1	474048.49	2229790.87
2	474932.73	2229805.93
3	474931.89	2229805.05
4	474548.19	2230133.77
5	474083.27	2230744.63
6	473840.02	2231214.61
7	473630.2	2231321.11
8	473605.93	2231381.36
9	473551.19	2231303.7
10	473476.57	2231552.06
11	473383.66	2231671.39
12	473353.08	2231715.54
13	473271.64	2231870.06
14	473219.03	2231892.08
15	473229.16	2231929.9
16	473250.18	2231998.58
17	473363.63	2232411.41
18	473384.4	2232555.19
19	473422.38	2232838.36
20	473410.19	2233313.45
21	473269.66	2233114.62
22	473286.04	2233242.75
23	473266.24	2233494.05
24	473440.27	2233488.51
25	473998.17	2233468.34
26	474127.64	2233463.49
27	474200.09	2233438.83
28	474254.21	2233490.09
29	474309.5	2233517.03
30	474367.21	2233573.93
31	474456.79	2233654.63
32	474475.51	2233714.2
33	474556.49	2233951.87
34	474576.66	2233958.8
35	474451.56	2233720.75
36	474438.1	2233666.47
37	474352.73	2233589.17
38	474297.21	2233534.41
39	474244.34	2233508.64
40	474195.09	2233480.2
41	474128.68	2233484.47
42	473988.95	2233489.23
43	473441.01	2233509.5
44	473243.47	2233515.88
45	473264.93	2233243.23
46	473248.56	2233115.13
47	473389.21	2233312.33
48	473401.34	2232839.46
49	473363.59	2232558.03
50	473343.04	2232415.73
51	473230.01	2232094.44
52	473208.96	2231975.69
53	473202.53	2231911.7
54	473173.16	2231945.23
55	473105.64	2231903.18
56	473116.4	2231885.14
57	473168.37	2231917.52
58	473199.23	2231864.36
59	473214.19	2231858.37
60	473336.16	2231703.09
61	473366.72	2231658.95
62	473462.18	2231536.38
63	473334.48	2231489.5
64	473362.66	2231425.21
65	473387.74	2231370.65
66	473635.99	2231304.98
67	473824.27	2231199.37

1	2	3
68	474065.4	2230733.48
69	474532.84	2230119.27
70	474927.65	2229781.03
71	474933.63	2229775.33
1	474048.49	2229790.87

